



Hledá se Puffy

Práce s daty a datová výchova
První dataktivka



FRAUS



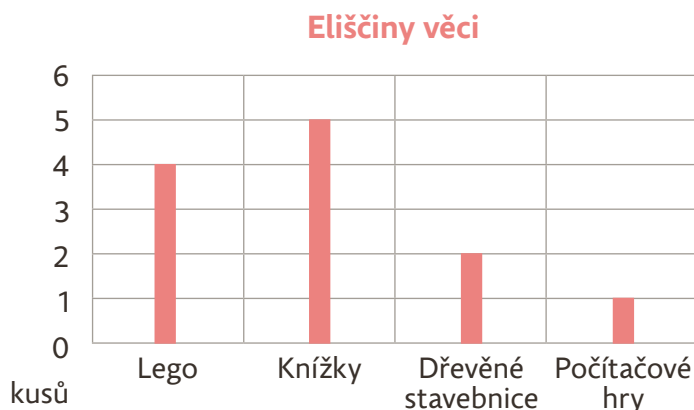
1.2 ZÁZNAMY VĚCÍ

A) Zapište do tabulky údaje za **Elišku**.
Od Elišky máte graf. Dále ještě víte, že Eliška má 2 stolní hry.

B) Doplňte **Janiny** údaje.
Máte tento seznam jejích věcí:
– 3 knížky
– 7 stavebnic, z toho:
– 2 jsou dřevěné
– ostatní jsou lego

A taky víte, že:

- Jana má dohromady o 6 věcí (knih, her, stavebnic) více než Eliška.
- Honza, Eliška a Jana mají dohromady 5 počítačových her.

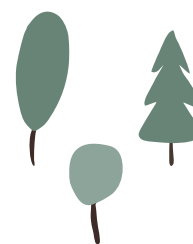


	Stavebnice		Knížky	Hry	
	Lego	Dřevěné		Stolní	Na počítači
Honza	3	1	0	3	3
Eliška					
Jana					

C) ODPOVĚZTE:

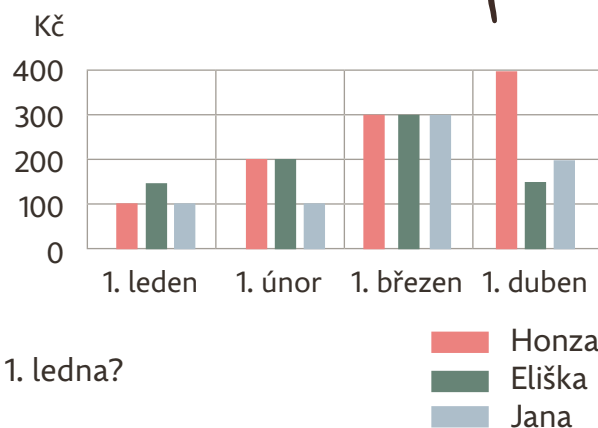
1. Kolik mají všichni dohromady knížek?
2. Čeho má Eliška nejvíce (stavebnic, knížek, nebo her)?
3. Kdo má méně lega – Honza, nebo obě holky dohromady?

Napadlo vás, zda se kromě věcí přátelům neztratily i uspořené peníze. V rámci detektivního tréninku se tedy podívejte i na graf úspor.



D) V grafu vidíte, kolik měli kamarádi naspořeno na začátku **ledna, února a dalších měsíců. ODPOVĚZTE:**

4. Kdo měl největší úspory na začátku ledna?
5. Kolik měly děti dohromady naspořeno na začátku února?
6. O kolik jsou Janiny úspory 1. dubna vyšší než 1. března?
7. O kolik jsou Honzovy úspory 1. dubna vyšší než 1. ledna?
8. Vymyslete vlastní dotaz pro spolužáky a spolužačky:

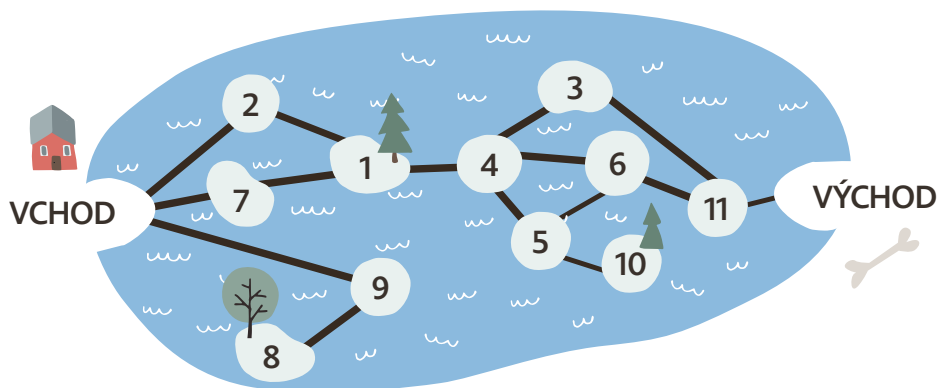


Zkontrolovali jste, že žádná věc ani peníze nechybí. Kromě Puffyho nic nezmizelo. Volala ale nějaká paní, že viděla psa v parku, a tak se tam vydáte.



1.3 JEZERO

Nedaleko od domu kamarádů je park s jezerem. Jsou v něm ostrovy spojené mosty. Puffy to tam zná. Paní volala, že viděla nějakého pejska utíkat od vchodu až k východu parku.



Zamyslete se, kudy mohl pejsk běžet. Tam pak můžete důkladně hledat stopy.

Puffy neumí plavat, a proto může jít jen po mostech.
Puffy se nerad nudí, a proto nikdy nejde po stejném mostě dvakrát.

A) ODPOVĚZTE:

1. Je pravda, že Puffy musel jít přes ostrov 1?	pravda	nepravda
2. Je pravda, že Puffy musel jít přes ostrov 7?	pravda	nepravda
3. Je pravda, že Puffy mohl jít přes ostrov 7?	pravda	nepravda
4. Je pravda, že Puffy nemohl jít přes ostrov 9?	pravda	nepravda

+ B)

5. Pokud byl na ostrově 5, musel být i na ostrově 6.	pravda	nepravda	nevíme
6. Pokud nebyl na ostrově 6, musel být na ostrově 3.	pravda	nepravda	nevíme
7. Puffy mohl jít přes některý ostrov dvakrát.	pravda	nepravda	nevíme
8. Šel přes ostrov 2.	pravda	nepravda	nevíme
9. Nemohl jít přes ostrov 2.	pravda	nepravda	nevíme

+ C) DETEKTIVNÍ TRÉNINK:

Umíte najít cestu, která povede přes co nejvíce ostrovů?
Opět jdete od vchodu k východu. Po žádném mostě nejdete dvakrát.

Podívali jste se do parku, ale Puffy tam nebyl. Ach jo!
Nevadí, pátrání pokračuje dál!

