

Hybridní pracovní učebnice

5. ročník

Informatika 2

Uffi a Uffi

pro 1. stupeň ZŠ



FRAUS

8. kapitola

1 CO JE INTERNET

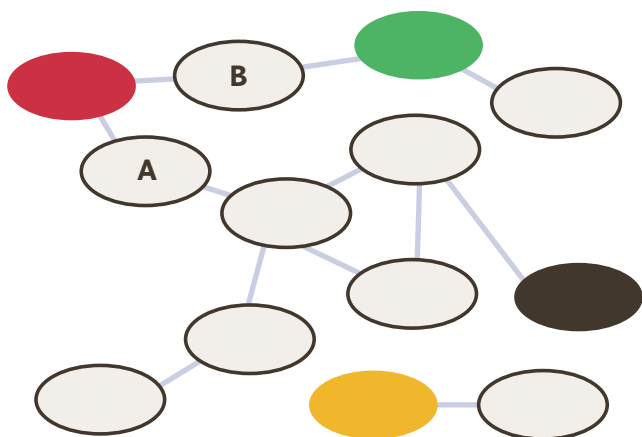
Počítače a další digitální zařízení se mohou **propojit**.

To znamená, že si mohou posílat data, například mobil pošle do počítače (doplň):

Jsou různé možnosti, jak počítače propojit – třeba kabelem (tedy drátem), nebo bezdrátově, kdy se informace přenáší vzduchem (podobně jako u vysílaček).

Někdy se počítače a zařízení propojit nemůžou, například když jsou od sebe příliš daleko nebo když je vyžadováno heslo.

Na obrázku je **červený počítač** propojený s počítači A a B. Červený počítač může poslat zprávu **zelenému počítači**, ale ne napřímo. Zpráva musí jít přes...



A) Červený počítač posílá zprávu **černému počítači**.

Vyznač **červenou** barvou jednu trasu, kudy může zpráva putovat.

B) Pošleš zprávu z **červeného počítače** na **žlutý počítač**.

Trasu vyznač **žlutou** barvou.

C) Honza je na **zeleném počítači** ve škole. Chce zveřejnit fotku na sociální síti Káámoši. Ta má data uložena na **fialovém počítači**.

Vyznač **zelenou** barvou, jakou trasou fotka projde.

D) Petr si chce prohlídnout fotku, kterou Honza zveřejnil. Petr je na černém počítači. Přihlásí se na svůj účet na sociální síti Káámoši.

Počítač Káámošů (fialový) mu pošle zprávu s nejnovějšími příspěvky, včetně Honzovy fotky. Vyznač trasu **modrou** barvou.

Internet je umožňuje propojení počítačů a dalších zařízení. Podobně jako na obrázku – až na to, že v internetu jsou propojeny miliardy počítačů a zařízení po celém světě.

Tyto se mohou propojit kabelem nebo signály posílanými vzduchem.

Propojení znamená, že si počítače, mobily a další zařízení mezi sebou mohou posílat data. Například pošleš kamarádovi fotku. On ji pak uvidí, i když je na opačném konci světa.

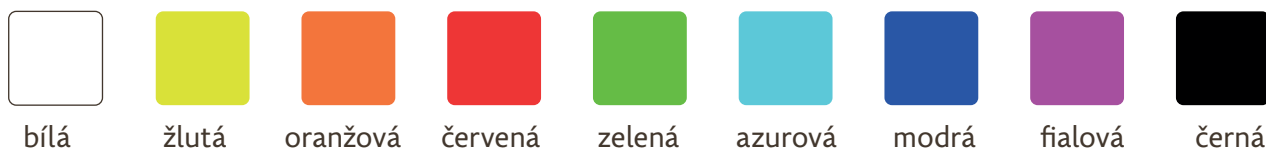


3 HESLA

Dva starší kamarádi, Honza a Eva, mají společný počítač. Oba jsou na sociální síti Káámoši.

- Ⓢ A) **Společná diskuze:** Jak tato sociální síť rozliší, zda s ní právě pracuje Honza, nebo Eva?
- Ⓢ B) Zahrajte si ve dvojicích hru na hádání hesel. Heslo bude obsahovat název barvy a číslici.
Postup:

1. **Vymysli si heslo** – zvol si jednu z barev níže, která se ti nejvíc líbí. K ní přidej jednu z číslic 1 až 5. Například *zelená3*.



2. Jeden hráč **hádá heslo** druhého hráče. Může se ptát, zda heslo obsahuje název určité barvy nebo určitou číslici. Například se zeptá: *Je v hesle slovo červená? Je v hesle číslice 3? Je to heslo zelená3?*

Máš maximálně **15 otázek**. Uhodl/a jsi heslo? ano – ne

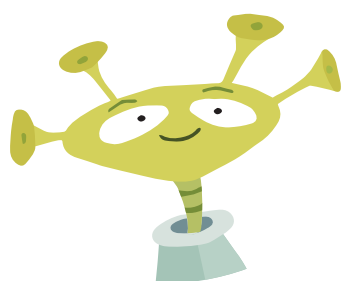
- Ⓢ C) Hrajte ve stejných dvojicích další hru na hádání hesel. Hádá ten, kdo předtím nehádal. Teď se heslo skládá ze **tří malých písmen**. Například abm nebo hag.

Máš maximálně **20 dotazů**. Uhodl/a jsi heslo? ano – ne

D) O Honzovi víme, že má psa Rexe, bráčku Toma, narodil se 13. 12., má rád tenis a čokoládovou zmrzlinu.

Honza si vymýšlí heslo. Co myslíš, **které heslo je nejtěžší uhodnout?**

- | | |
|-------------|------------|
| – Honza1 | – 12345 |
| – Honza1312 | – Heslo1 |
| – Tenis! | – MfPjZ!13 |
| – Ponzka7 | |



Každý mi říká, že si jako heslo nemám dávat jméno svého psa!

Škoda, mně se jeho jméno **SsN122@DWa!3** tak móóc líbí!

